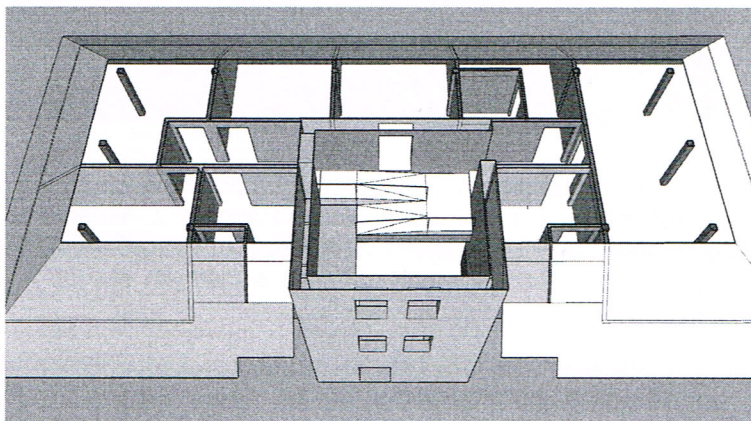


### **Navrhovaný stav:**

V navrhnutom stave bude zabudovaný podkrovný priestor. Miestnosti budú oddelené montovanými sadrokartónovými priečkami, stropnú konštrukciu bude tvoriť zavesený sadrokartónový podhľad, budú vybudované nové strešné okná, výlez na strechu bude riešený cez protipožiarne podkrovné sklápacie schody FAKRO LWF z miestnosti schodiskového priestoru, bezbariérovosť bude zabezpečené pomocou rámp a zvislej plošiny. Podľa dispozičného riešenia sa tu nachádza: ľavá časť - chodba, kúpeľňa muži, multisenzorová miestnosť, ergoterapia, bazálna stimulácia, rehabilitačná miestnosť, pravá časť - izolačka, kúpeľňa, ergoterapia a kúpeľňa žien. Bezbariérovosť je vyriešený v každej podkrovnej miestnosti.

Budova bude opatrená novým bleskozvodným systémom.

So zabudovaním podkrovného priestoru nemení zastavaná plocha objektu, ani výška budovy. Ďalej so zabudovaním nemení ani počet osôb v budove a to ani počet zamestnancov ani počet ubytovaných klientov.



## **4. PREHLAD VÝCHODISKOVÝCH PODKLADOV**

Pre spracovanie boli použité nasledovné podklady:

- obhliadka na mieste
- fotodokumentácia pozemku a objektu
- kópia z katastrálnej mapy M = 1:2880
- požiadavky investora – úvodná konzultácia s objednávateľom
- súčasne platné STN
- technické listy jednotlivých materiálov
- predrealizačné zameranie objektu
- geometrický plán

